

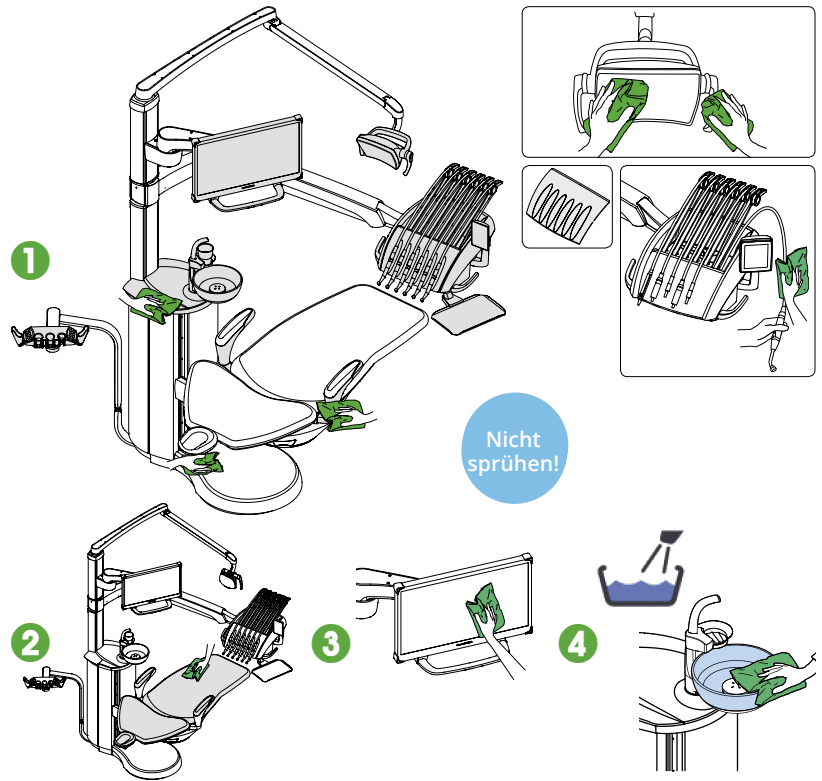
Nach jedem Patienten

Oberflächen

- 1 Wischen Sie folgende Bereiche mit einem von Planmeca genehmigten Oberflächendesinfektionsmittel ab:
 - Metallteile der Kopfstütze
 - Metallteile der Armlehnen
 - Schutzabdeckung der Behandlungsleuchte
 - Griffe der Behandlungsleuchte
 - Hygienemembran
 - Instrumentenschläuche
 - Instrumente (siehe Instrumentenanleitung)
 - Instrumentenkonsole*
 - Ausbalancierte Instrumentenarme
 - Tray-Ablage
 - Obere Abdeckung der Speisäule

Wischen Sie den Patientenspiegel der Behandlungsleuchte mit einer Lösung aus mildem Reinigungsmittel und Wasser ab.

- 2 Wischen Sie die Polster mit einer Lösung aus mildem Reinigungsmittel und Wasser ab. Verwenden Sie bei Bedarf ein von Planmeca genehmigtes Polsterdesinfektionsmittel.
- 3 Wischen Sie den Monitor und den Griff ab (siehe die Anweisungen zur Handhabung des Monitors).
- 4 Reinigen Sie die Speischale:
 - Geben Sie ein paar Tropfen eines von Planmeca genehmigten Desinfektionsmittels für Absaugsysteme in die Speischale und verwenden Sie eine weiche Bürste.
 - Spülen Sie die Speischale, indem Sie die Taste für die Schalenspülung drücken.
 - Wischen Sie die Außenseite der Speischale ab.

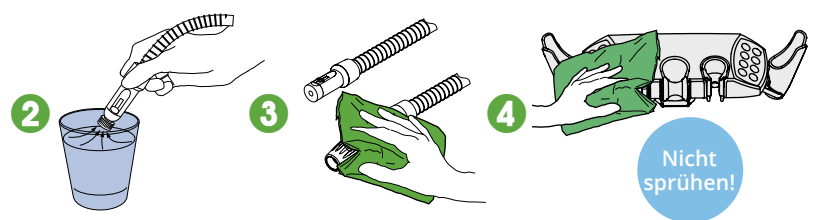


*Sperren Sie vor der Reinigung der Instrumentenkonsole den Touchscreen.

- 🔒 Touchscreen entsperrt. Durch Drücken verriegeln.
- 🔒 Touchscreen gesperrt. Zum Entsperrern gedrückt halten.

Absaugsystem

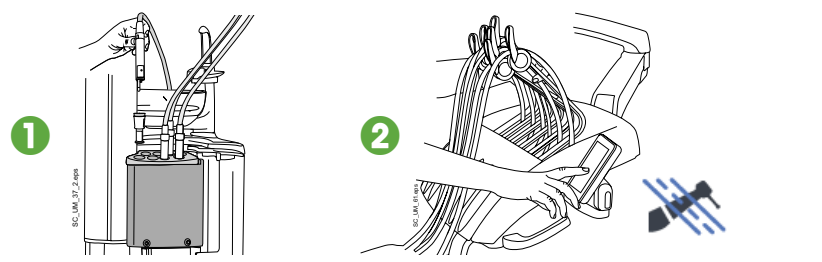
- 1 Entfernen Sie die benutzten Saugspitzen.
- 2 Spülen Sie die Absaugschläuche durch, indem Sie mit jedem Absaugschlauch ein Glas Wasser ansaugen.
- 3 Wischen Sie die Saughandstücke mit einem von Planmeca genehmigten Oberflächendesinfektionsmittel ab.
- 4 Wischen Sie den Flexy™-Halter mit einem von Planmeca genehmigten Oberflächendesinfektionsmittel ab.



Wasserleitungen

Kurze Spülung

- 1 Setzen Sie alle Instrumente, durch die Wasser fließt, in den Spülungshalter.
- 2 Biegen Sie die Instrumentenarme in einen Winkel von mindestens 90° und starten Sie die kurze Spülung.



Jeden Morgen

Absaugsystem

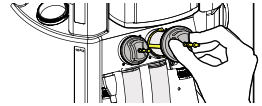
Spülung der Absaugung

- 1 Starten Sie die Spülung der Absaugung.
- 2 Wischen Sie die Saughandstücke mit einem von Planmeca genehmigten Oberflächendesinfektionsmittel ab.



Filter

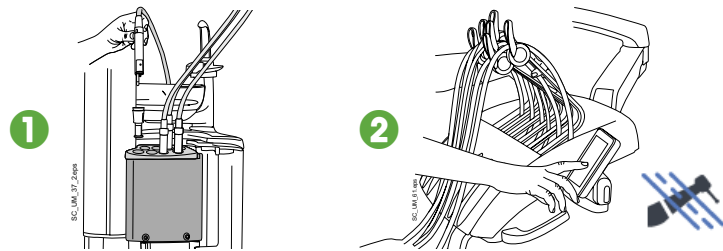
Reinigen Sie die Grobfilter.



Wasserleitungen

Lange Spülung

- 1 Setzen Sie alle Instrumente, durch die Wasser fließt, in den Spülungshalter.
- 2 Biegen Sie die Instrumentenarme in einen Winkel von mindestens 90° und starten Sie die lange Spülung.



Am Ende des Arbeitstages

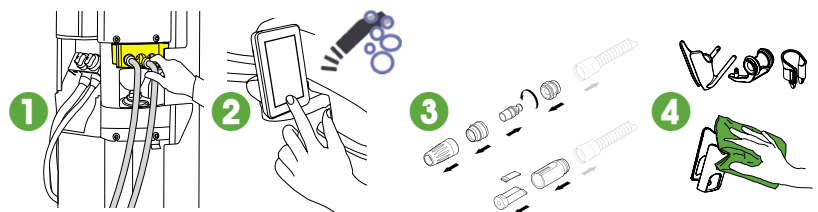
Oberflächen

Wischen Sie die Polster mit einem von Planmeca genehmigten Polsterdesinfektionsmittel ab.

Absaugsystem

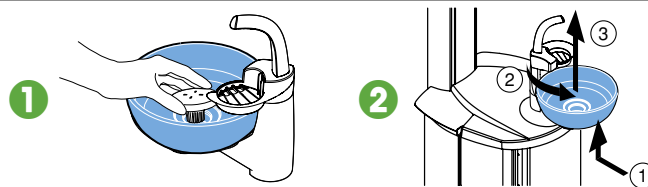
Reinigung der Absaugung

- 1 Setzen Sie die Absaugschläuche in den Reinigungshalter für die Absaugschläuche ein.
- 2 Starten Sie die Reinigung der Absaugung.
- 3 Desinfizieren Sie die Saughandstücke in einem Desinfektionsgerät.
- 4 Flexy™-Halter: Desinfizieren Sie die einzelnen Halter in einem Desinfektionsgerät. Wischen Sie den Halter des Intraoralscanners mit einem von Planmeca genehmigten Oberflächendesinfektionsmittel ab.



Filter

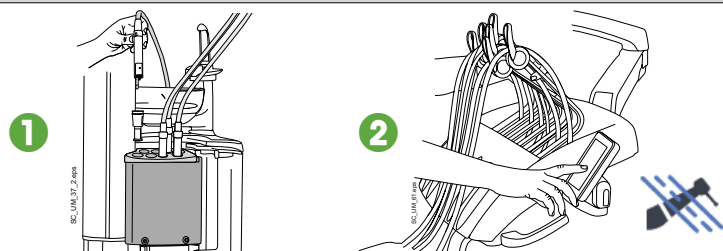
- 1 Leeren und reinigen Sie den Speischaalenfilter und desinfizieren Sie ihn in einem Desinfektionsgerät.
Achtung! Speischaalenfilter nicht in den Ausguss leeren.
- 2 Nehmen Sie die Speischale ab und waschen Sie sie bei max. 65 °C.



Wasserleitungen

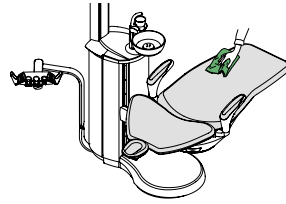
Lange Spülung

- 1 Setzen Sie alle Instrumente, durch die Wasser fließt, in den Spülungshalter.
- 2 Biegen Sie die Instrumentenarme in einen Winkel von mindestens 90° und starten Sie die lange Spülung.



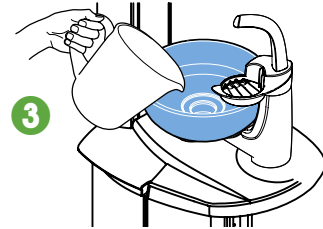
Oberflächen

Wischen Sie die Polster mit einem von Planmeca genehmigten Polsterreiniger ab.



Absaugsystem

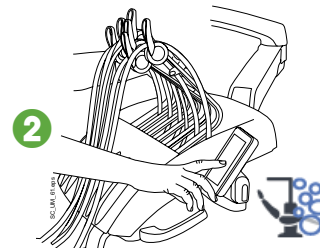
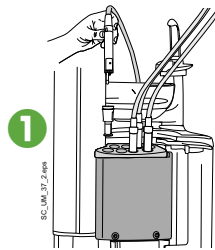
- 1 Mischen Sie 20 ml eines von Planmeca genehmigten Desinfektionsmittels für Absaugsysteme mit 1 L Wasser.
- 2 Drücken Sie die VS/A-Taste. Das Schalenventil wird geöffnet. *Hinweis: Nur Dürr-Amalgam- oder VS/A-Abscheider.*
- 3 Geben Sie die Mischung in die Speischale.
- 4 Lassen Sie die Lösung über Nacht einwirken.



Wasserleitungen, falls kontinuierliche Reinigung deaktiviert ist

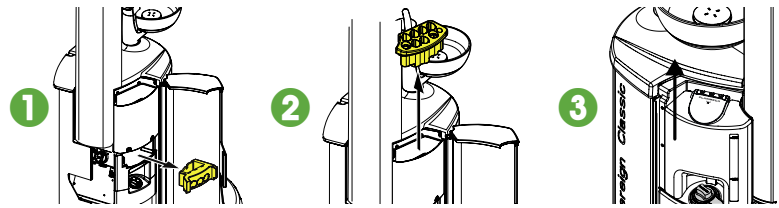
Reinigung der Wasserleitungen

- 1 Setzen Sie alle Instrumente, durch die Wasser fließt, in den Spülungshalter.
- 2 Biegen Sie die Instrumentenarme in einen Winkel von mindestens 90° und starten Sie die Reinigung der Wasserleitungen.
- 3 Schalten Sie die Behandlungseinheit für die Nacht aus.
- 4 Schalten Sie die Einheit ein und warten Sie, bis der Reinigungszyklus beendet ist.
- 5 Prüfen Sie, ob die Wasserstoffperoxidkonzentration < 250 ppm ist. Ist dies nicht der Fall, führen Sie die lange Spülung durch und wiederholen Sie die Prüfung.



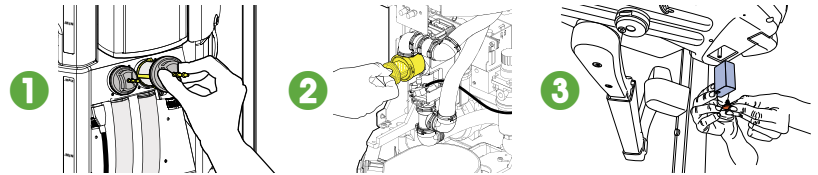
Absaugsysteme und Wasserleitungen

- 1 Desinfizieren Sie den Reinigungshalter für die Absaugschläuche in einem Desinfektionsgerät.
- 2 Desinfizieren Sie den Instrumentenspülhalter in einem Desinfektionsgerät. Nutzen Sie bei Bedarf einen Autoklaven.
- 3 Nehmen Sie den Wasserbehälter heraus und reinigen Sie ihn.



Filter

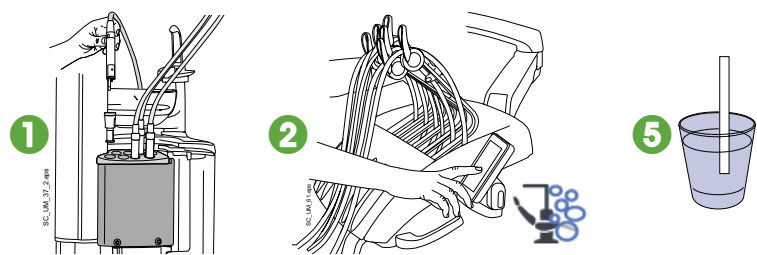
- 1 Tauschen Sie die Grobfilter aus.
- 2 Leeren Sie den VS/A-Feinfilter.
- 3 Leeren Sie den Ölauffangbehälter.



Wasserleitungen, falls kontinuierliche Reinigung aktiviert ist

Reinigung der Wasserleitungen

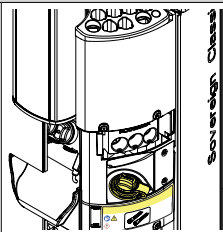
- 1 Setzen Sie alle Instrumente, durch die Wasser fließt, in den Spülungshalter.
- 2 Biegen Sie die Instrumentenarme in einen Winkel von mindestens 90° und starten Sie die Reinigung der Wasserleitungen.
- 3 Schalten Sie die Behandlungseinheit für die Nacht aus.
- 4 Schalten Sie die Einheit ein und warten Sie, bis der Reinigungszyklus beendet ist.
- 5 Prüfen Sie, ob die Wasserstoffperoxidkonzentration < 250 ppm ist. Ist dies nicht der Fall, führen Sie die lange Spülung durch und wiederholen Sie die Prüfung.



Behälter

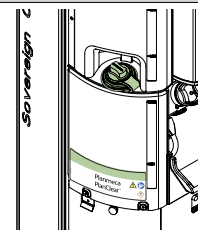
Behälter für Desinfektionsmittel für Absaugsysteme

Auffüllen, wenn das gelbe Symbol oben auf dem Bedienpanel blinkt. Das Auffüllintervall beträgt ca. vier Wochen.



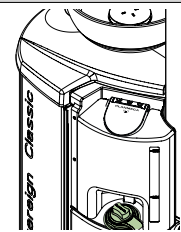
Planmeca PlanClear™-Behälter

Auffüllen, wenn das grüne Symbol oben auf dem Bedienpanel blinkt. Das Auffüllintervall beträgt ca. vier Wochen.



Wasserbehälter

Auffüllen, wenn das blaue Symbol oben auf dem Bedienpanel blinkt.



Von Planmeca genehmigte Desinfektionsmittel

Oberflächen-desinfektionsmittel*	Polster-desinfektionsmittel	Polsterreiniger	Desinfektionsmittel für Absaugsysteme*	Desinfektionsmittel für Wasser und Wasserleitungen
Dürr FD 322	Dürr FD 312	Dürr FD 360	Dürr Orotol Plus	Planmeca PlanClear™
Dürr FD 333			Orbis Evacuation System Disinfection Concentrate (193087, 193088)	
Orbis surface disinfection (MD121936, MD121937, MD125294, MD125295)				

*Prüfen Sie bei Geräten von anderen Anbietern sorgfältig die Anforderungen an Reinigungs- und Desinfektionsmittel, damit sichergestellt ist, dass die Verwendung dieser Mittel zu keinen Einschränkungen von Gewährleistungsansprüchen führt und nicht im Widerspruch zu anderen Bedingungen der Hersteller dieser Geräte steht.