

Wartung und Infektionsschutz für geplante Stillstandzeiten

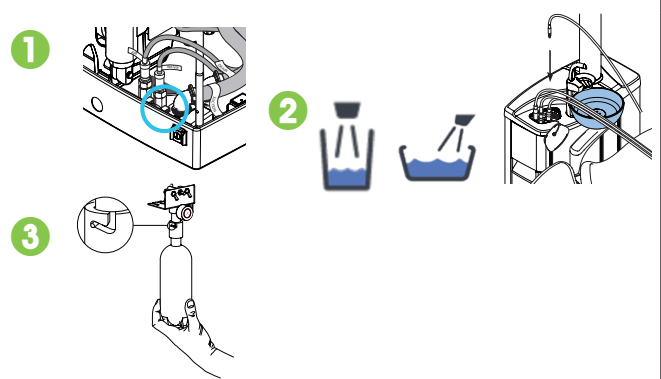
Vor der Stillstandzeit

Wasserleitungen der Behandlungseinheit

Entleeren der Wasserleitungen

Wenn die Behandlungseinheit über viele Wochen nicht benutzt wird, müssen die Wasserleitungen der Behandlungseinheit entleert werden, um die Bildung von Biofilm zu verhindern.

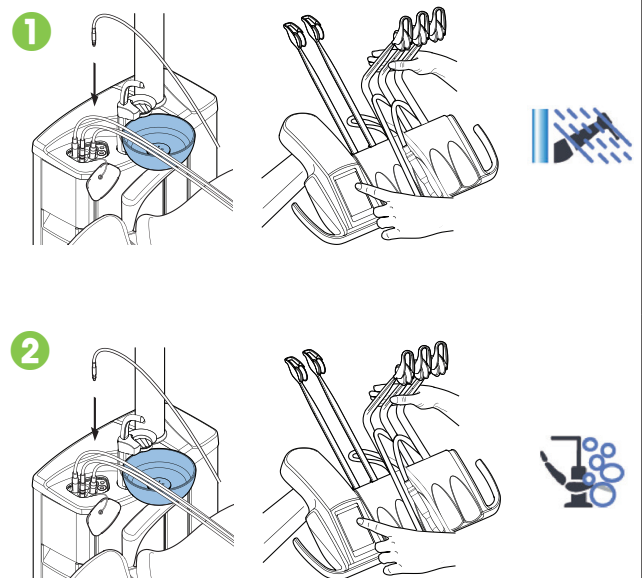
- 1 Schließen Sie den Wasserhahn für zugeleitetes Wasser.
- 2 Spülen Sie die Glasfüllung, die Speischalenspülung und alle Wasserleitungen der Instrumente, einschließlich der Assistenzspritze, bis das gesamte Wasser aufgebraucht ist.
- 3 Wenn die Behandlungseinheit mit einer Reinwasserflasche ausgestattet ist, entfernen Sie die Flasche und reinigen Sie sie.



Nach der Stillstandzeit

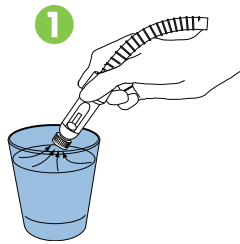
Wasserleitungen der Behandlungseinheit

- 1 Lassen Sie eine größere Menge Wasser durch die Behandlungseinheit laufen.
Am einfachsten geht dies durch mehrmaliges langes Spülen der Instrumente. Achten Sie darauf, alle Instrumente, einschließlich der Assistenzspritze, auszuwählen.
Achtung! Wenn die Wasserleitungen leer sind, wird das Wasser zu Beginn spritzen, wenn Sie mit dem Spülen der Instrumente beginnen.
- 2 Reinigen Sie die Wasserleitungen über Nacht mit Planmeca Planosil / Planmeca PlanPure unter Verwendung des Entkeimungssystems für Wasserleitungen (WCS) oder des oder des Reinwassersystems (Clean Water System; CWS) und spülen Sie die Wasserleitungen am nächsten Morgen.
Beginnen Sie mit dem Reinigungsprozess am Tag bevor Sie die Behandlungseinheit in Betrieb nehmen wollen.
Wiederholen Sie die Wasserleitungsreinigung noch zweimal an zwei weiteren Tagen.



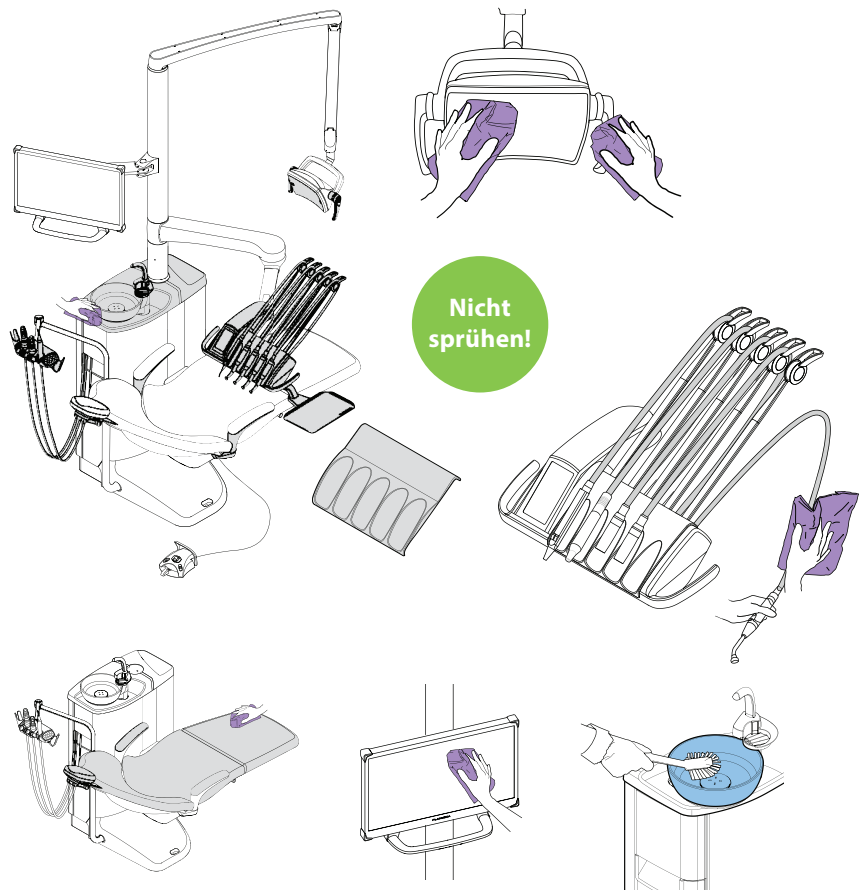
Absaugleitungen

- 1 Durch jeden Absaugschlauch mindestens 0,5 Liter Wasser ansaugen.



Oberflächen

- 1 Wischen Sie alle Oberflächen ab.



Weitere Informationen hierzu entnehmen Sie bitte der Bedienungsanleitung. Copyright Planmeca. Recht auf Änderungen vorbehalten.